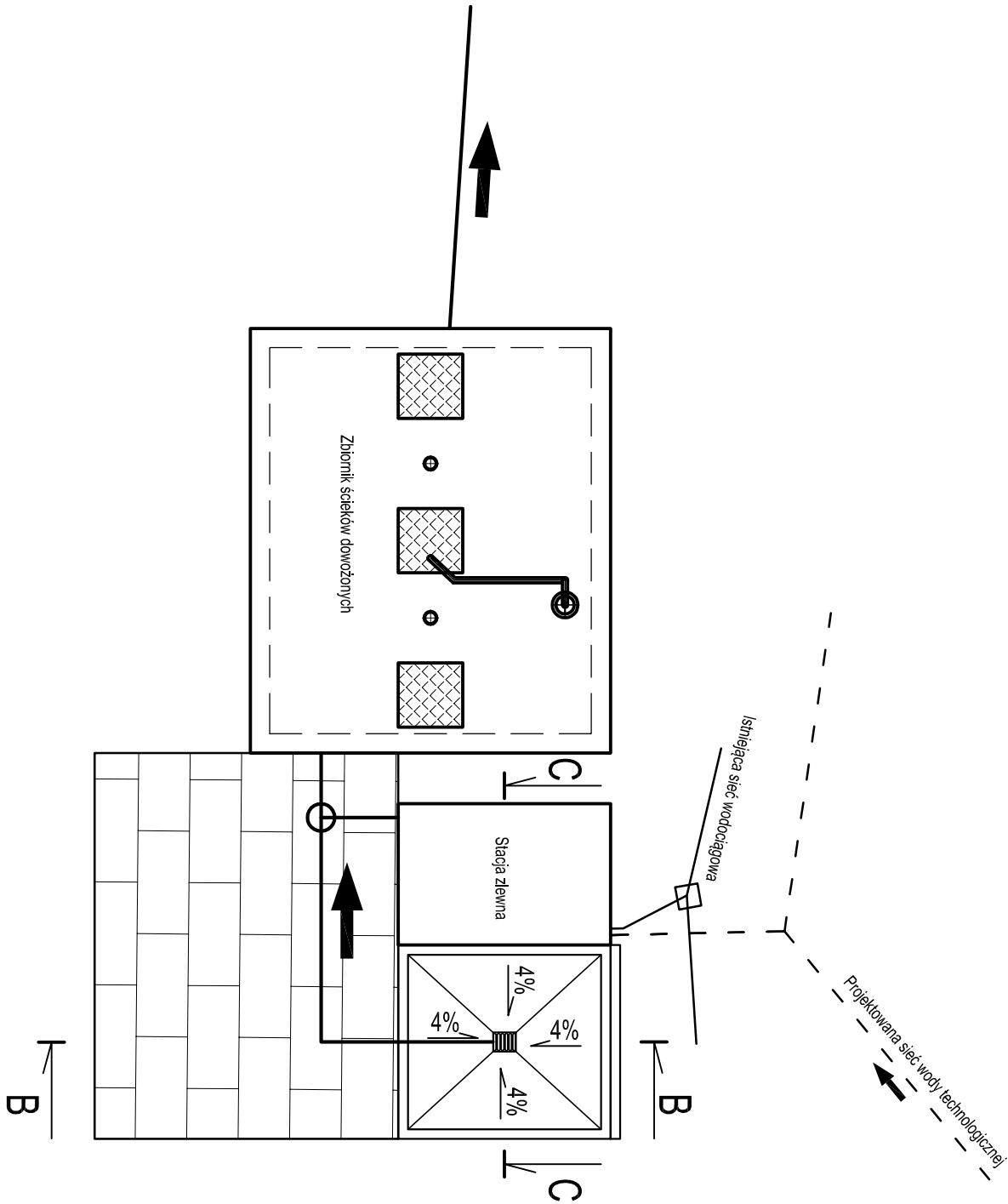
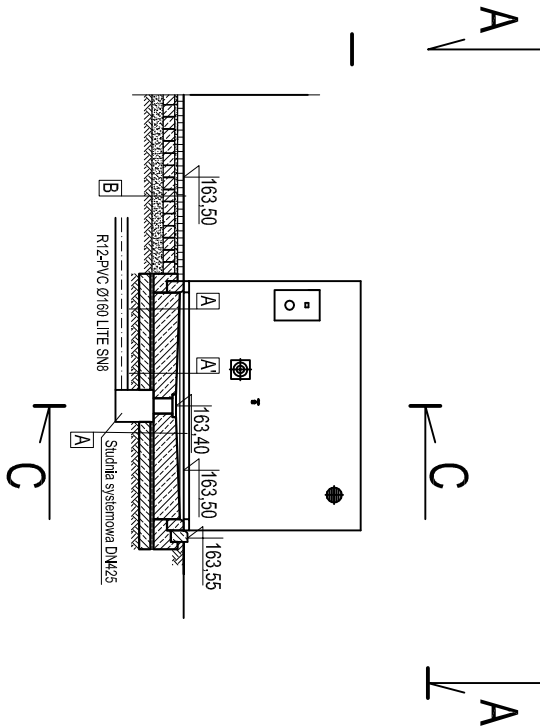


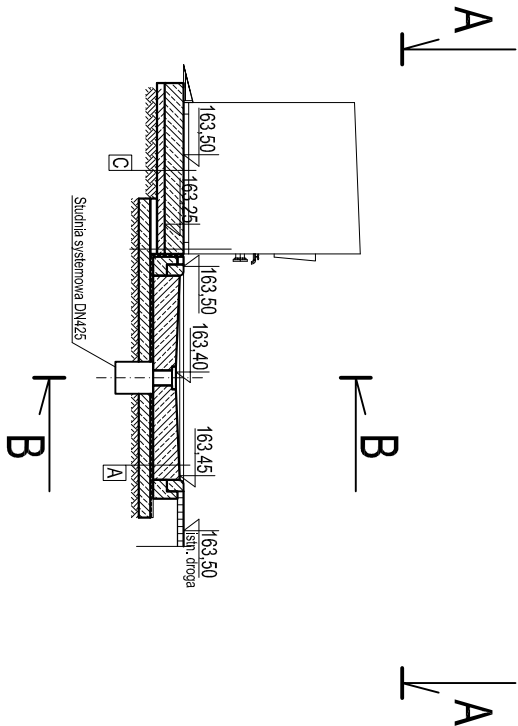
PLAC STACJI ZLEWCZEJ OSADU RZUT A-A



PLAC STACJI ZLEWCZEJ OSADU PRZEKRÓJ B-B



PLAC STACJI ZLEWCZEJ OSADU PRZEKRÓJ C-C



A	PLYTA ŻELBETOWA C35/45 gr. 30-35 cm GORĄ I DOŁEM ZBROJOWA SIĄTKA Ø12 O OCZAKACH 15x15 WARSTWA PREJŚCIOWA PAPA TERMOZGRZEWALNA PODBUDOWA Z BETONU C 12/15 gr. 15 cm GRUNT RODZIMY - PIASEK RÓŻNOZIARNISTY
---	--

B	KOSTKA BETONOWA gr. 8 cm PODSYPKA CEM. - PIASK. 1:4 gr. 4 cm PODBUDOWA BETONOWA C 12/15 gr. 15 cm WARSTWA ODSĄCAJĄCA Z PIASKU gr. 15 cm
---	--

C	PLYTA DUNDAMENTOWA STACJI ZLEWCZEJ WŁ RYS STACJI ZLEWCZEJ PODBUDOWA Z BETONU C 12/15 gr. 15 cm GRUNT RODZIMY - PIASEK RÓŻNOZIARNISTY
---	---

UWAGI:

- Kratka siatkowa na poprzeczny o przekrobie 10 mm lub odwrotnienie
- Ilinowe zlokalizowane w podłuzi zaworu spusowego wozu asenizacyjnego
- Powierzchnię wokół studzienki wykonać jako blą (np. beton, asfalt)
- Stojak pod wąż na wyposażeniu dostarczany razem ze stacją zlewną
- Połączenie rurociągów odprowadzających ze stacji zlewny i rurociągu odwodnienia pływ zlewny wykonać w studni tworzywowej Ø315. Podesięcia rurociągów do studni wykonać zgodnie z wytycznymi wybranego producenta studni
- Stację zlewną zasilić w wodę z istniejącej sieci wodociągowej i nowoprojektowanej
- Stację zlewną zasilić w wodę z istniejącej sieci wodociągowej i nowoprojektowanej
- kontenera według wytycznych dostawcy urządzenia.
- Projektowane przyłącze wodociągowe PE DN 32 włączyć do istniejącego wodociągu WO110c przy pomocy nawierćki 110/32

ECOKUBE		TECHNOLOGIE OCHRONY ŚRODOWISKA	
Sycowska Gospodarka Komunalna sp. z o.o., ul. Wrocławska 8, 56-500 Syców		Eckolube Sp. z o.o., ul. Wolzarska 128/134, 90-527 Łódź	
PRZEBUDOWA I ROZBUDOWA KOMUNALNEJ OCZYSZCZALNI ŚCIEKÓW W SYCOWIE			
PROJEKT BUDOWLANY PRZEBUDOWY I ROZBUDOWY KOMUNALNEJ OCZYSZCZALNI ŚCIEKÓW W SYCOWIE		Branża: Technologia	Faza: PW
Tytuł rysunku: Ob. nr 18 Plac stacji zlewny rzut i przekroje	Skala: 1:100	Data: 25.02.2019	
PROJEKOWAŁ mgr inż. Katarzyna Matyszczyńska - Tumlek technolog Piotr Witosławski SPRAWDZIŁ mgr inż. Włodzisław Kusnierczyk OPRACOWAŁ mgr inż. Bartosz Zagórski	NR UPRAWNIENI LOD/0894/POOS/08 -- 4899WK --	PODPIS	Nr rysunku: 13/T